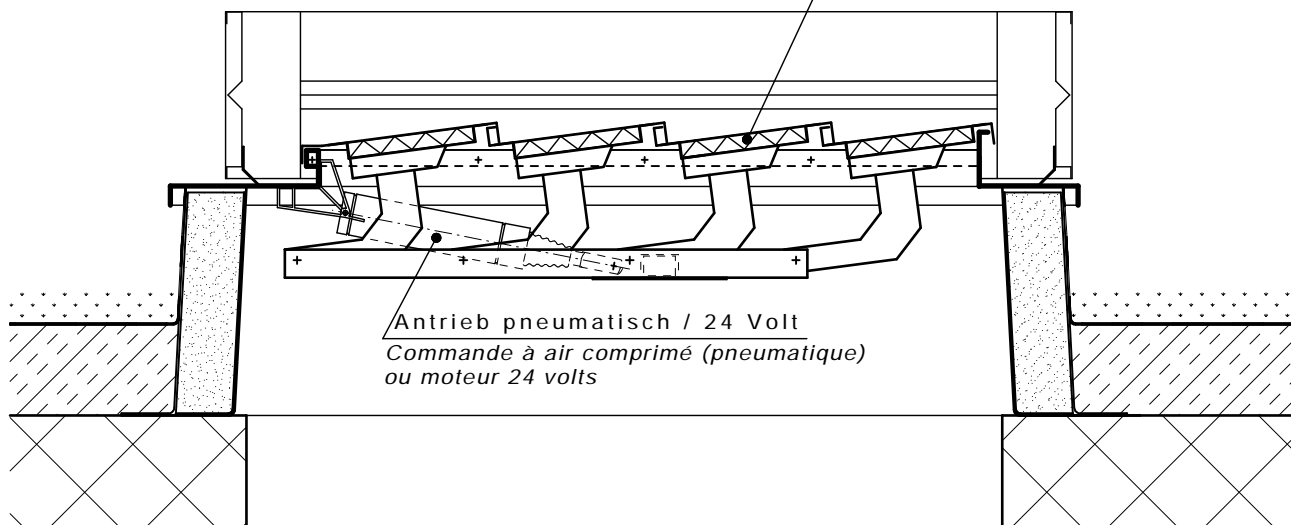


Niedrige Basis
Socle bas

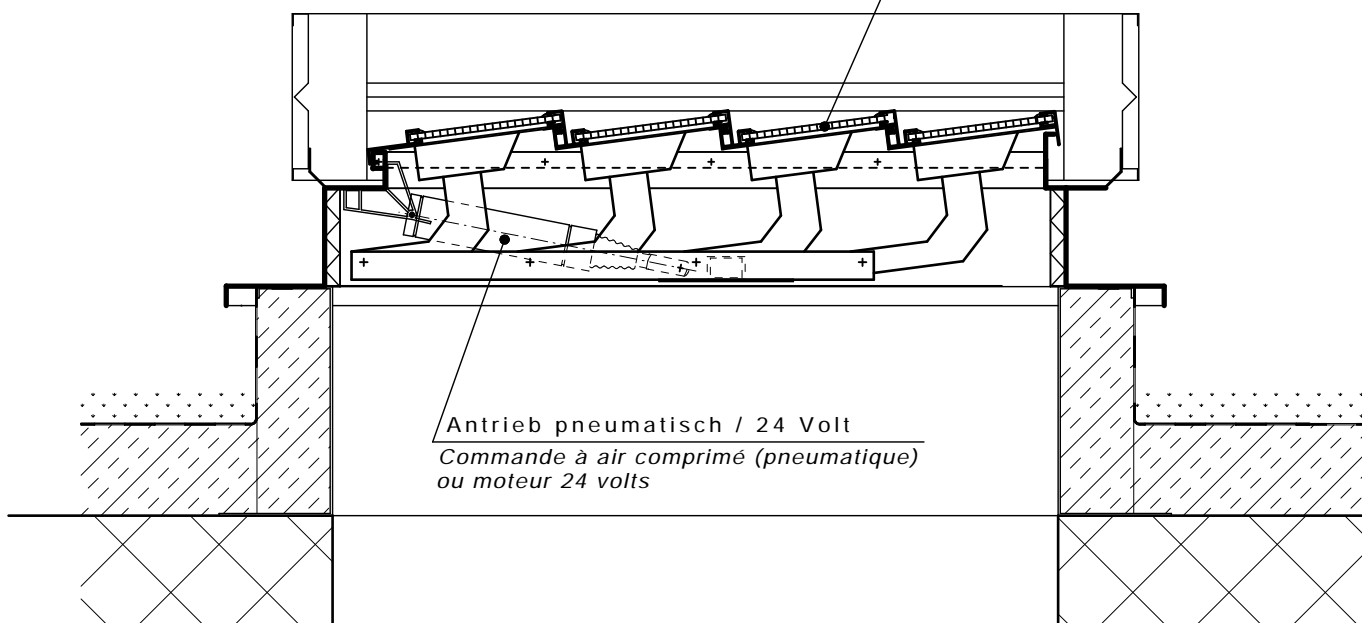
Lamellen isoliert zweischalig
ventelles isolées à double parois



Antrieb pneumatisch / 24 Volt
*Commande à air comprimé (pneumatique)
ou moteur 24 volts*

Hohe Basis
Socle haut

Lamellen lichtdurchlässig
Polycarbonat S3P 16 mm
*ventelles translucides polycarbonate
triple parois 16 mm*



Antrieb pneumatisch / 24 Volt
*Commande à air comprimé (pneumatique)
ou moteur 24 volts*

Geometrischer Querschnitt 0,63 m² - 7,22 m² möglich.
Surface géométrique 0,63 m² - 7,22 m²

Lüftungs- und Brandlüftungslamellen Eura Einbau Flachdach

Aérateurs à ventelles Eura Montage sur toit plat